

**Montagehandleiding**

- 1/ Reserverwiel wegnemen.
  - 2/ Bout uitschroeven (die het draagstuk van uitlaatophanging aan dwarsbalk vasthoudt) gelegen juist voor draagstuk van reserverwiel.
  - 3/ Trekhaak plaatsen met: (A) tegen achterkant van het koetswerk op de voorziene gaten; (B) op boring vermeld in 2/ en de nieuwe bout inschroeven; (C) tegen de grond van de koffer juist voor plaat van koetswerk; deze gaten doorboren (Ø10.5).
  - 4/ Bouten en rondsels via de koffer plaatsen.  
Monteren van (\*) en alles degelijk aanspannen.
- Manuel de montage**
- 1/ Enlever la roue de rechange.
  - 2/ Dévisser le boulon (qui tient le support de la suspension de l'échappement à la traverse) qui se trouve juste devant la pièce support de la roue de rechange.
  - 3/ Positionner l'attelage avec: (A) contre l'arrière de la carrosserie sur les trous prévus; (B) au forage mentionné à 2/ et visser le nouveau boulon; (C) contre le fond du coffre juste devant la tôle de la carrosserie; forer ces trous (Ø10.5).
  - 4/ Placer les boulons avec rondelles via le coffre. Monter le (\*) et bien serrer le tout.

EBC nr : e6\*94/20\*0220\*00

Valeur-D-vaarde : 5.80 KN

Valeur-S-vaarde : 50 kg

Max. → : 950 kg

N° : 0203

Renault  
Type : Clio

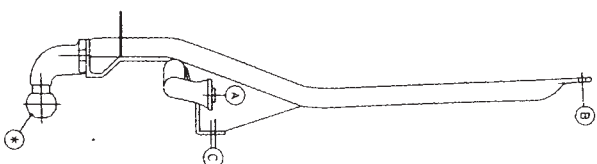
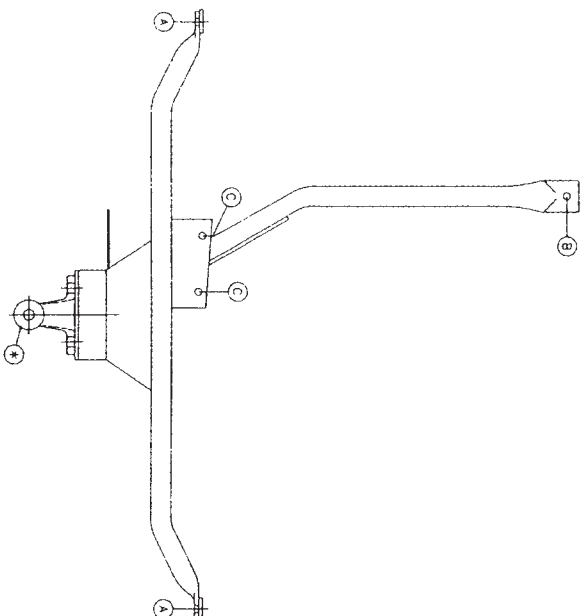
Model : 1990 - 1998

**Samenstelling**

- 1 trekhaak ref.0203
- 1 flensbol 50T
- 2 bouten M16-50 + moeren
- 4 bouten M10-30 + moeren
- 1 bout M8-40
- 2 rondsels 60-12
- 2 rondsels 40-12-4
- 1 rondsel 25-8-2
- 1 borg rondsel M8
- 4 borg rondsels M10
- 2 borg rondsels M16
- 1 veiligheidschakel 50T

**Composition**

- 1 atelajage ref.0203 (\*)
- 1 boule à bourrelet 50T (\*)
- 2 boulons M16-50 + écrous (A-C) (\*)
- 4 boulons M10-30 + écrous (B) (\*)
- 1 boulon M8-40 (B) (\*)
- 2 rondelles 60-12 (C) (\*)
- 2 rondelles 40-12-4 (A) (\*)
- 1 rondelle 25-8-12 (B) (\*)
- 1 rondelles de sûreté M8 (B) (\*)
- 4 rondelles de sûreté M10 (A-C) (\*)
- 2 rondelles de sûreté M16 (A-C) (\*)
- 1 anneau de sécurité 50T (\*)



N.B.!!

Voor de max. toegestane massa, welke uw auto mag trekken, dient u uw dealer te raadplegen. Verwijder eventueel de bitumenlaag op de bevestigingsplaats van de trekhaak.

Opgepast bij het boren dat men geen remleiding of elektriciteitsdraden beschadigt.

**Manuel de montage**

Pour le poids de traction maximum autorisé de votre voiture, consultez votre concessionnaire. Enlever la couche de bitume ou d'anti-tremblement qui recouvre éventuellement les points de fixation.